

0 1 2 3 4 5 6 7 8 9 10m

(przy skali 1:100 1m na zamieszczonej obok podziałce odpowiada 1cm)

Niniejsze opracowanie projektu prezentowane jest w celu przedstawienia układu funkcjonalnego budynku, podstawowych wymiarów pomieszczeń oraz wybranych rozwiązań konstrukcyjnych i techniczno - materiałowych. Opracowanie projektu traktować należy wyłącznie poglądowo.

Opracowanie to nie może stanowić podstawy do realizacji budynku ani uzyskania pozwolenia na budowę.

AKACJA II B
WARIANT LUSTRZANY

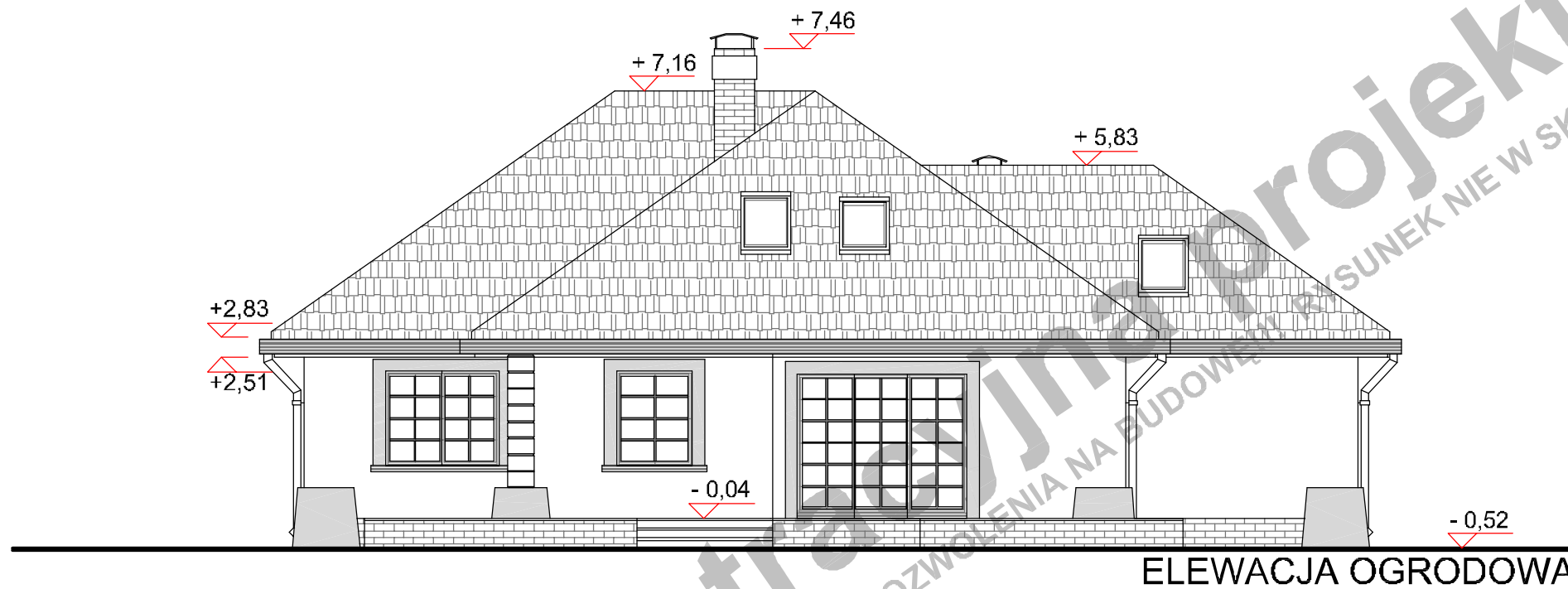
ELEWACJE

autor

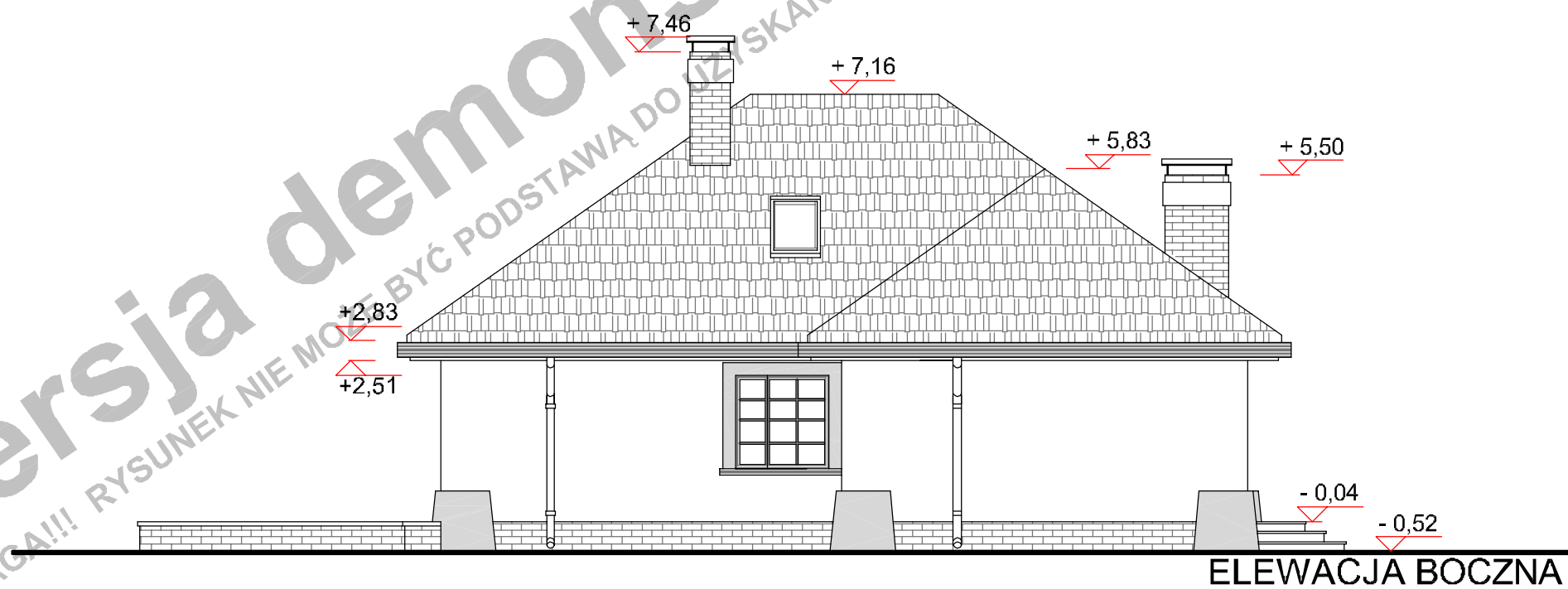
Artur Mazurski

kontakt

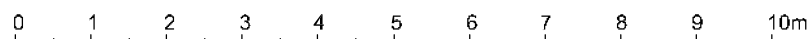
tel. 0 604 989 023 / 071 782 50 80
dominik@domnahoryzoncie.pl
biuro@domnahoryzoncie.pl



ELEVACJA OGRODOWA



ELEVACJA BOCZNA



(przy skali 1:100 1m na zamieszczonej obok podziałce odpowiada 1cm)

Niniejsze opracowanie projektu prezentowane jest w celu przedstawienia układu funkcjonalnego budynku, podstawowych wymiarów pomieszczeń oraz wybranych rozwiązań konstrukcyjnych i techniczno - materiałowych. Opracowanie projektu traktować należy wyłącznie poglądowo. Opracowanie to nie może stanowić podstawy do realizacji budynku ani uzyskania pozwolenia na budowę.

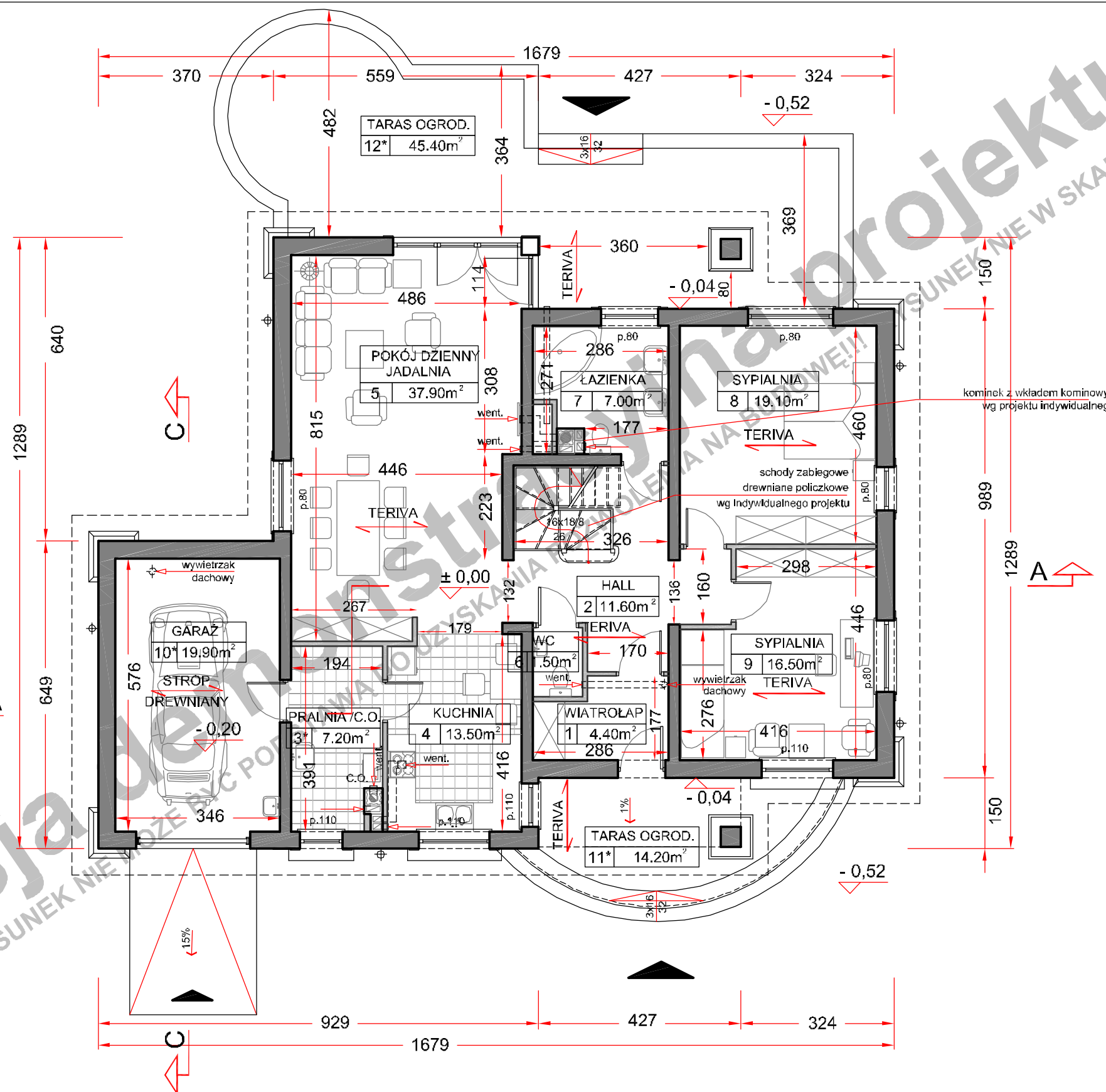
AKACJA II B
WARIANT LUSTRZANY
ELEVACJE

autor

Artur Mazurski

kontakt

tel. 0 604 989 023 / 071 782 50 80
dominik@domnahoryzoncie.pl
biuro@domnahoryzoncie.pl



| | |
|-------------------------------|----------------------|
| POWIERZCHNIA UŻYTK. PARTERU | 110,80m ² |
| POWIERZCHNIA UŻYTK. PODDASZA | 52,30m ² |
| powierzchnia podłogi poddasza | 98,80m ² |
| POWIERZCHNIA UŻYTK. BUDYNKU | 163,10m ² |

UWAGA!
Powierzchnia użytk. poddasza jest to suma 100% pow. do wysokości mln 220cm i 50% pow. od wysokości 220cm do 140cm. Powierzchnia poniżej 140cm nie jest wliczana do użytkowej.
P.U. POWIERZCHNIA UŻYTK. PODDASZA
P.P. POWIERZCHNIA PODŁOGI
pomieszczenie z symbolem (*) nie są wliczane do pow. użytkowej

| | |
|--|----------------------|
| POW. ZABUDOWY BUDYNKU | 181,70m ² |
| POW. ZABUDOWY OGÓŁEM (budynek + tarasy, podjazd do garażu) | 241,30m ² |
| POW. CAŁKOWITA BUDYNKU | 221,60m ² |
| KUBATURA NETTO BUDYNKU | 804,00m ³ |
| POWIERZCHNIA DACHU | 272,00m ² |

TECHNOLOGIA

PARTER:
ściany zewn. nośne YTONG gr. 36,5 cm
ściany wewn. nośne YTONG gr. 24,0 cm
ściany działowe CEGŁA DZIURAWKA gr. 12,0 cm
stropy GĘSTOŻEBROWY TERIVA gr. 24,0 cm

PODDASZE:
ściany zewnętrzne YTONG gr. 36,5 cm
ściany działowe G-K NA RUSZCIE WEWNĄRZ WEŁNA MINERALNA gr. 12,0 cm
stropy LEKKI DREWNIANY, PODWIESZANY DO KONSTRUKCJI WIĘŻBY gr. 24,0 cm

WIĘŻBA DACHOWA:
ILOŚĆ DREWNA KONSTR. - KLASA C27 11,141m³
Główne elementy konstrukcyjne o przekrojach:
MURŁATY 14x14 cm
SŁUPY 14x14 cm i 16x16 cm
KROKWIE 8x22 cm i 6x22 cm
KROKWIE NAROŻNE 14x25 cm

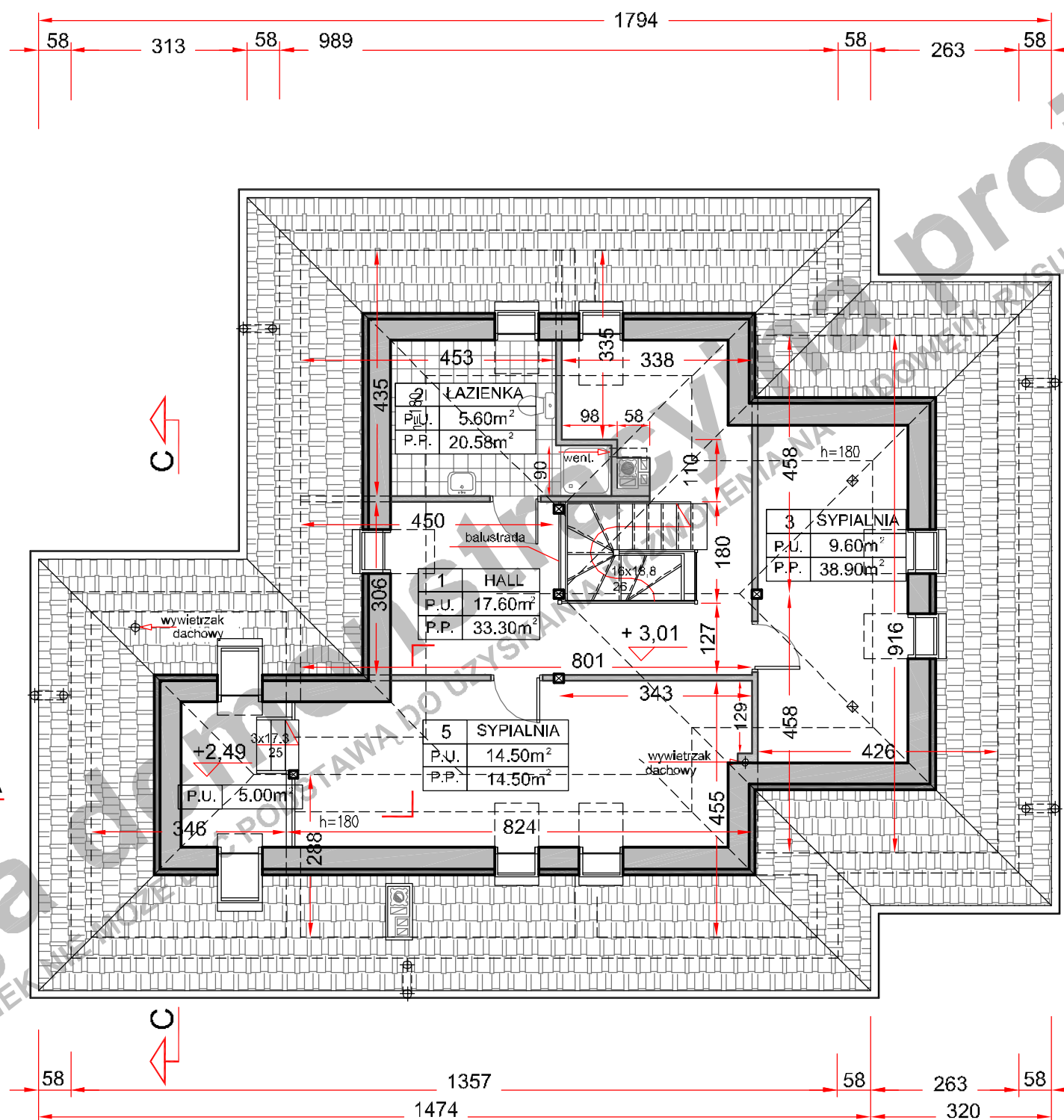
AKACJA II B
WARIANT LUSTRZANY
RZUT PARTERU

autor Artur Mazurski
kontakt tel. 0 604 989 023 / 071 782 50 80
dominik@domnahoryzoncie.pl
biuro@domnahoryzoncie.pl

Niniejsze opracowanie projektu prezentowane jest w celu przedstawienia układu funkcjonalnego budynku, podstawowych wymiarów pomieszczeń oraz wybranych rozwiązań konstrukcyjnych i techniczno - materiałowych. Opracowanie projektu traktować należy wyłącznie poglądowo. Opracowanie to nie może stanowić podstawy do realizacji budynku ani uzyskania pozwolenia na budowę.

wersja demonstracyjna projektu

wersja demonstracyjna projektu



| | |
|-------------------------------|----------------------|
| POWIERZCHNIA UŻYTK. PARTERU | 110,80m ² |
| POWIERZCHNIA UŻYTK. PODDASZA | 52,30m ² |
| powierzchnia podłogi poddasza | 98,80m ² |
| POWIERZCHNIA UŻYTK. BUDYNKU | 163,10m ² |

UWAGA!
Powierzchnia użytk. poddasza jest to suma 100% pow. do wysokości mln 220cm i 50% pow. od wysokość 220cm do 140cm. Powierzchnia poniżej 140cm nie jest wliczana do powierzchni użytkowej.
P.U. POWIERZCHNIA UŻYTK. PODDASZA
P.P. POWIERZCHNIA PODŁOGI
pomieszczenie z symbolem (*) nie są wliczane do pow. użytkowej

| | |
|--|----------------------|
| POW. ZABUDOWY BUDYNKU | 181,70m ² |
| POW. ZABUDOWY OGÓLEM (budynek + tarasy, podjazd do garażu) | 241,30m ² |
| POW. CAŁKOWITA BUDYNKU | 221,60m ² |
| KUBATURA NETTO BUDYNKU | 804,00m ³ |
| POWIERZCHNIA DACHU | 272,00m ² |

TECHNOLOGIA

PARTER:

| | | |
|--------------------|---------------------|-------------|
| ściany zewn. nośne | YTONG | gr. 36,5 cm |
| ściany wewn. nośne | YTONG | gr.24,0 cm |
| ściany działowe | CEGLA DZIURAWKA | gr.12,0cm |
| stropy | GĘSTOŻEBROWY TERIVA | gr.24,0cm |

PODDASZE:

| | | |
|-------------------|--|-------------|
| ściany zewnętrzne | YTONG | gr. 36,5 cm |
| ściany działowe | G-K NA RUSZCIE WEWNĄRZ WEŁNA MINERALNA | gr.12,0 cm |
| stropy | LEKKI DREWNIANY, PODWIESZANY DO KONSTRUKCJI WIĘŻBY | gr.24,0 cm |

WIĘŻBA DACHOWA:

ILOŚĆ DREWNA KONSTR - KLASA C27 11,141m³

Główne elementy konstrukcyjne o przekrojach:

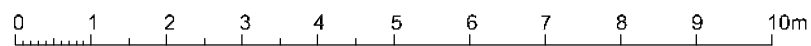
| | |
|-----------------|---------------------|
| MURŁATY | 14x14 cm |
| SŁUPY | 14x14 cm i 16x16 cm |
| KROKWIE | .8x22 cm i 6x22 cm |
| KROKWIE NAROŻNE | 14x25 cm |

AKACJA II B
WARIANT LUSTRZANY
RZUT PODDASZA

autor Artur Mazurski
kontakt tel. 0 604 989 023 /071 782 50 80
dominik@domnahoryzoncie.pl
biuro@domnahoryzoncie.pl

Niniejsze opracowanie projektu prezentowane jest w celu przedstawienia układu funkcjonalnego budynku, podstawowych wymiarów pomieszczeń oraz wybranych rozwiązań konstrukcyjnych i techniczno - materiałowych. Opracowanie projektu traktować należy wyłącznie poglądowo. Opracowanie to nie może stanowić podstawy do realizacji budynku ani uzyskania pozwolenia na budowę.

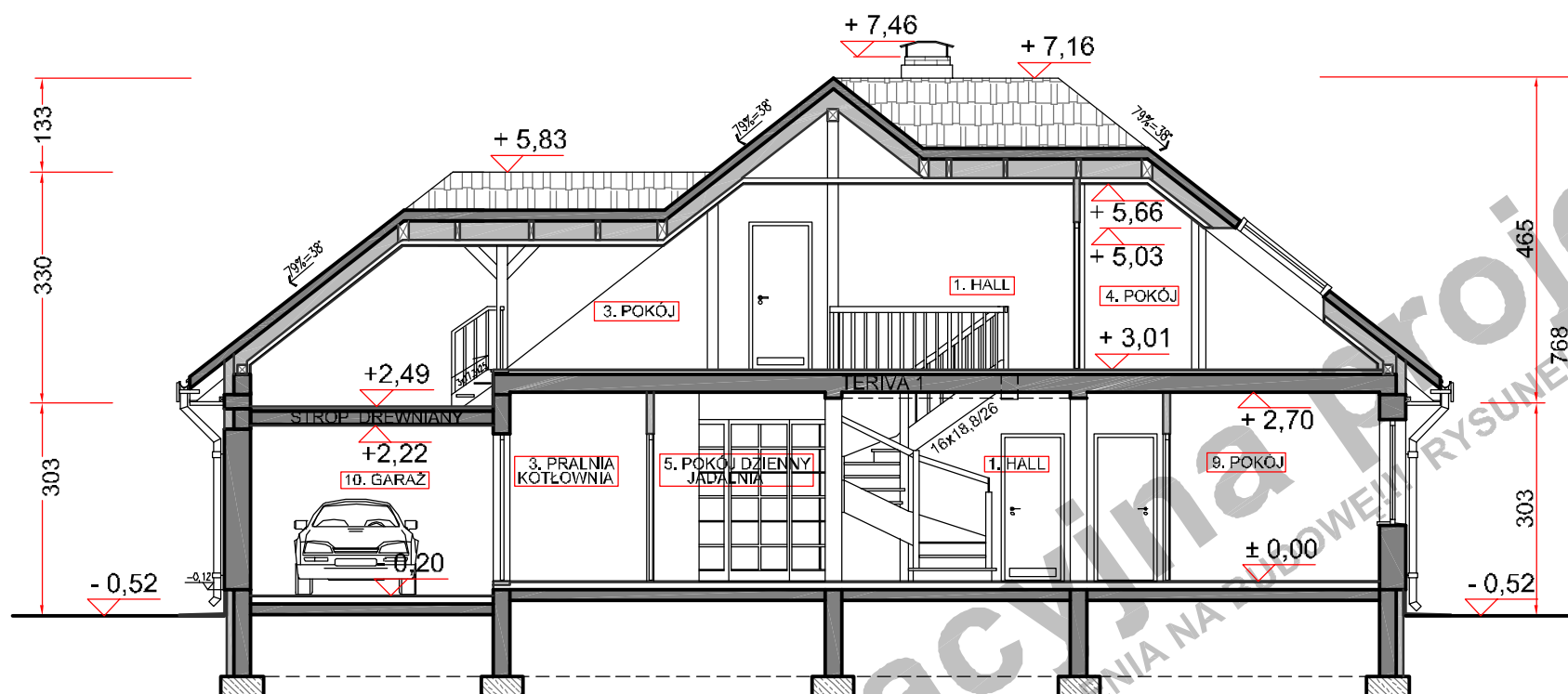
(przy skali 1:100 1m na zamieszczonej obok podziałce odpowiada 1cm)



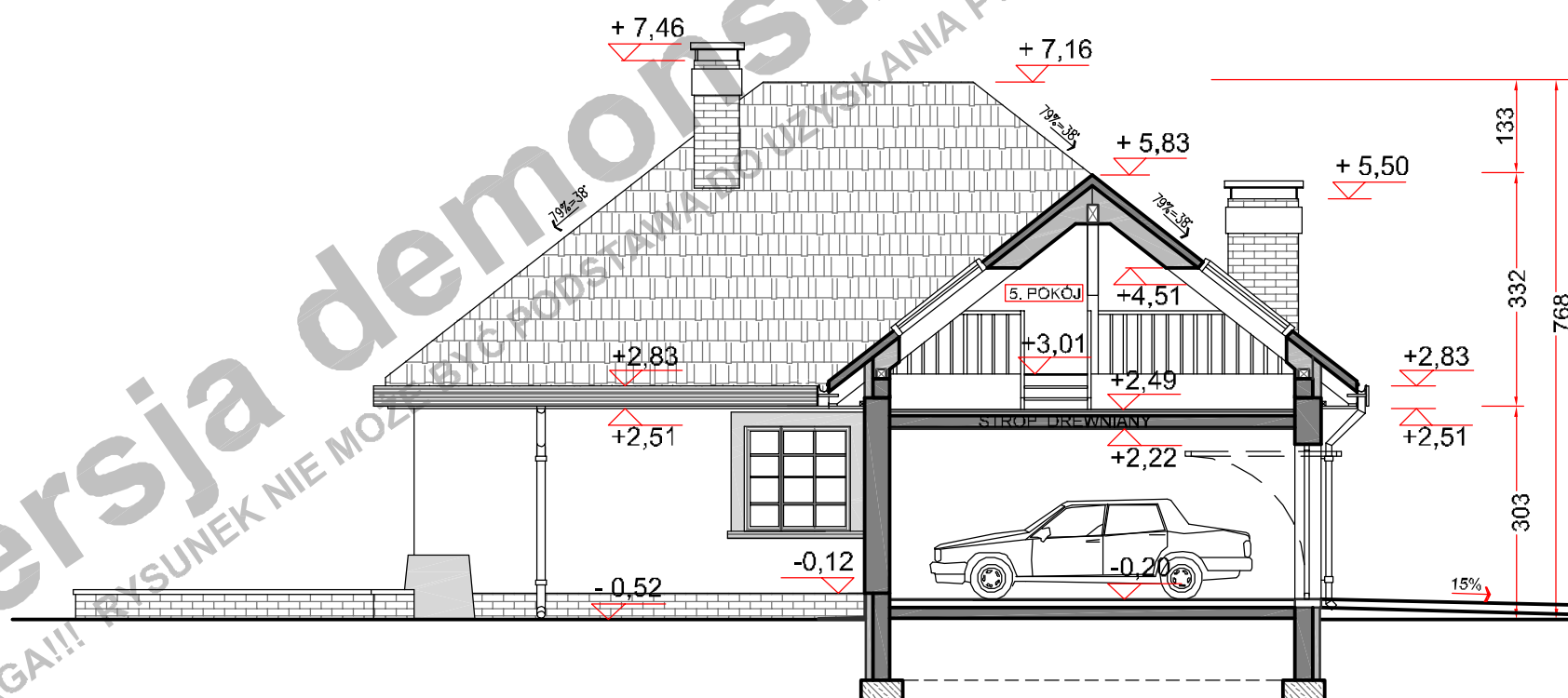
wersja demonstracyjna projektu

wersja demonstracyjna projektu

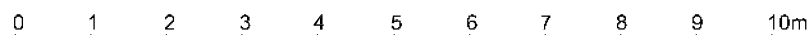
Wersja
UWAGA!!! RYSUNEK NIE W SKALI!!!



PRZEKRÓJ A - A



PRZEKRÓJ C - C



(przy skali 1:100 1m na zamieszczonej obok podziałce odpowiada 1cm)

Niniejsze opracowanie projektu prezentowane jest w celu przedstawienia układu funkcjonalnego budynku, podstawowych wymiarów pomieszczeń oraz wybranych rozwiązań konstrukcyjnych i techniczno - materiałowych. Opracowanie projektu traktować należy wyłącznie poglądowo.

Opracowanie to nie może stanowić podstawy do realizacji budynku ani uzyskania pozwolenia na budowę.

AKACJA II B
WARIANT LUSTRZANY

PRZEKROJE

autor

Artur Mazurski

kontakt

tel. 0 604 989 023 / 071 782 50 80
dominik@domnahoryzoncie.pl
biuro@domnahoryzoncie.pl