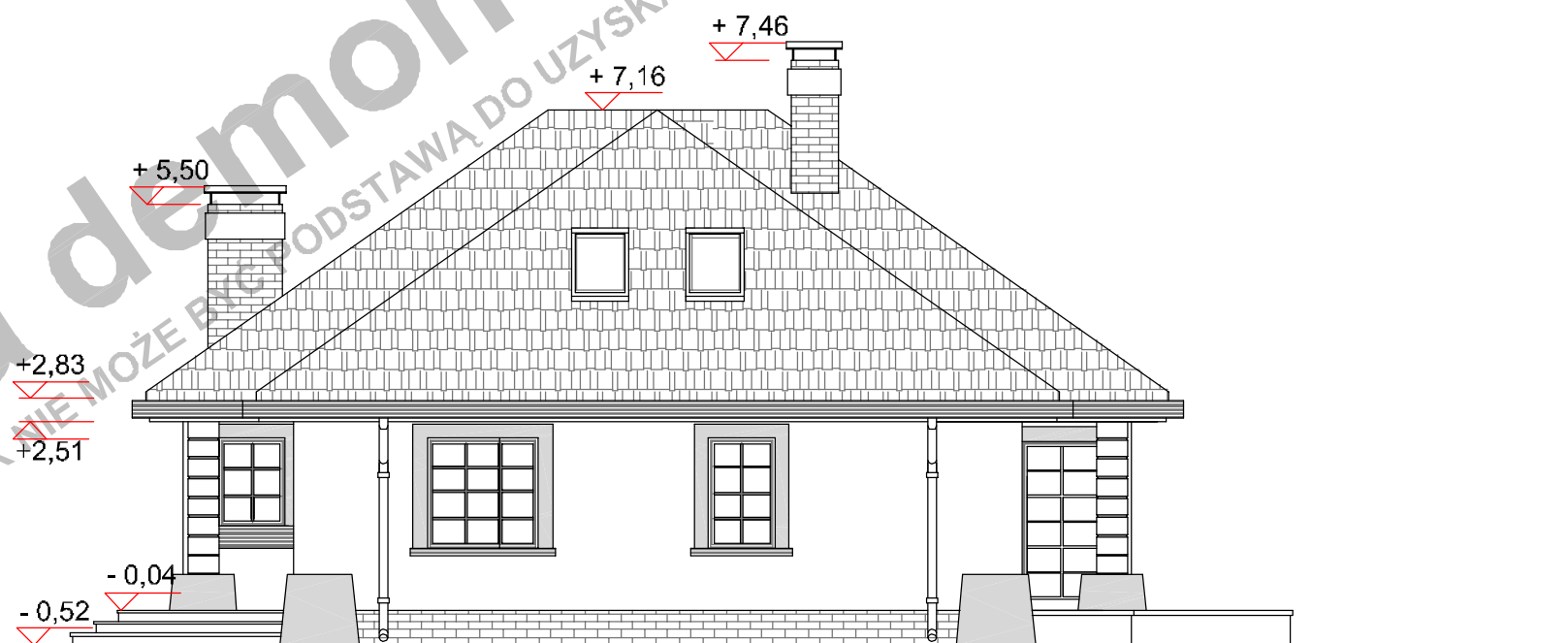


ELEWACJA FRONTOWA



ELEWACJA BOCZNA

0 1 2 3 4 5 6 7 8 9 10m

(przy skali 1:100 1m na zamieszczonej obok podziałce odpowiada 1cm)

Niniejsze opracowanie projektu prezentowane jest w celu przedstawienia układu funkcjonalnego budynku, podstawowych wymiarów pomieszczeń oraz wybranych rozwiązań konstrukcyjnych i techniczno - materiałowych. Opracowanie projektu traktować należy wyłącznie poglądowo. Opracowanie to nie może stanowić podstawy do realizacji budynku ani uzyskania pozwolenia na budowę.

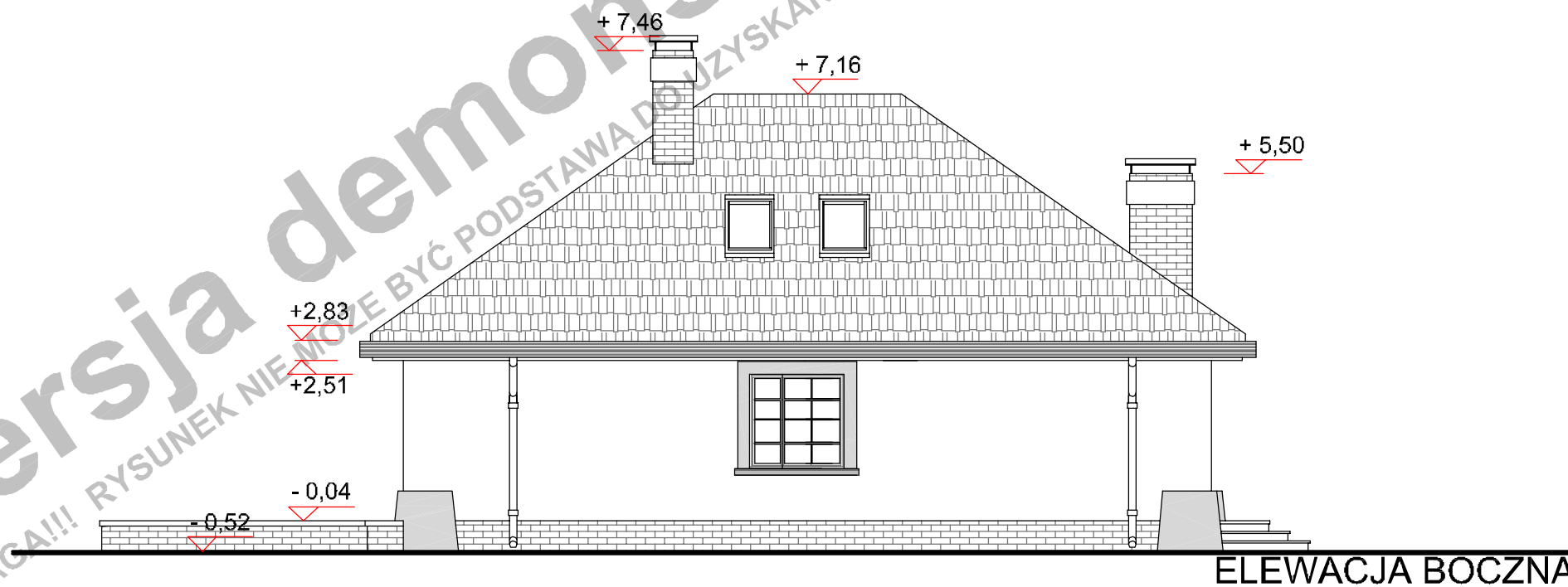
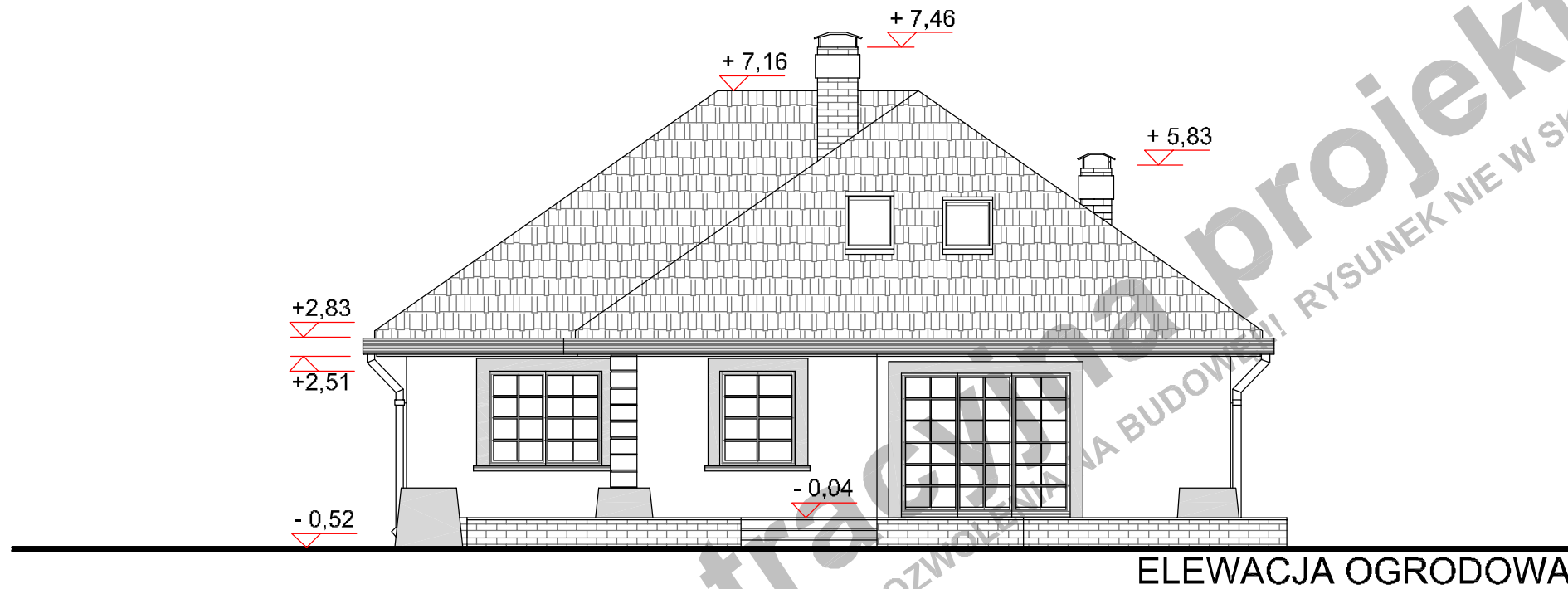
AKACJA II A
WARIANT LUSTRZANY
ELEWACJE

autor

Artur Mazurski

kontakt

tel. 0 604 989 023 / 071 782 50 80
dominik@domnahoryzoncie.pl
biuro@domnahoryzoncie.pl



0 1 2 3 4 5 6 7 8 9 10m

(przy skali 1:100 1m na zamieszczonej obok podziałce odpowiada 1cm)

Niniejsze opracowanie projektu prezentowane jest w celu przedstawienia układu funkcjonalnego budynku, podstawowych wymiarów pomieszczeń oraz wybranych rozwiązań konstrukcyjnych i techniczno - materiałowych. Opracowanie projektu traktować należy wyłącznie poglądowo. Opracowanie to nie może stanowić podstawy do realizacji budynku ani uzyskania pozwolenia na budowę.

AKACJA II A

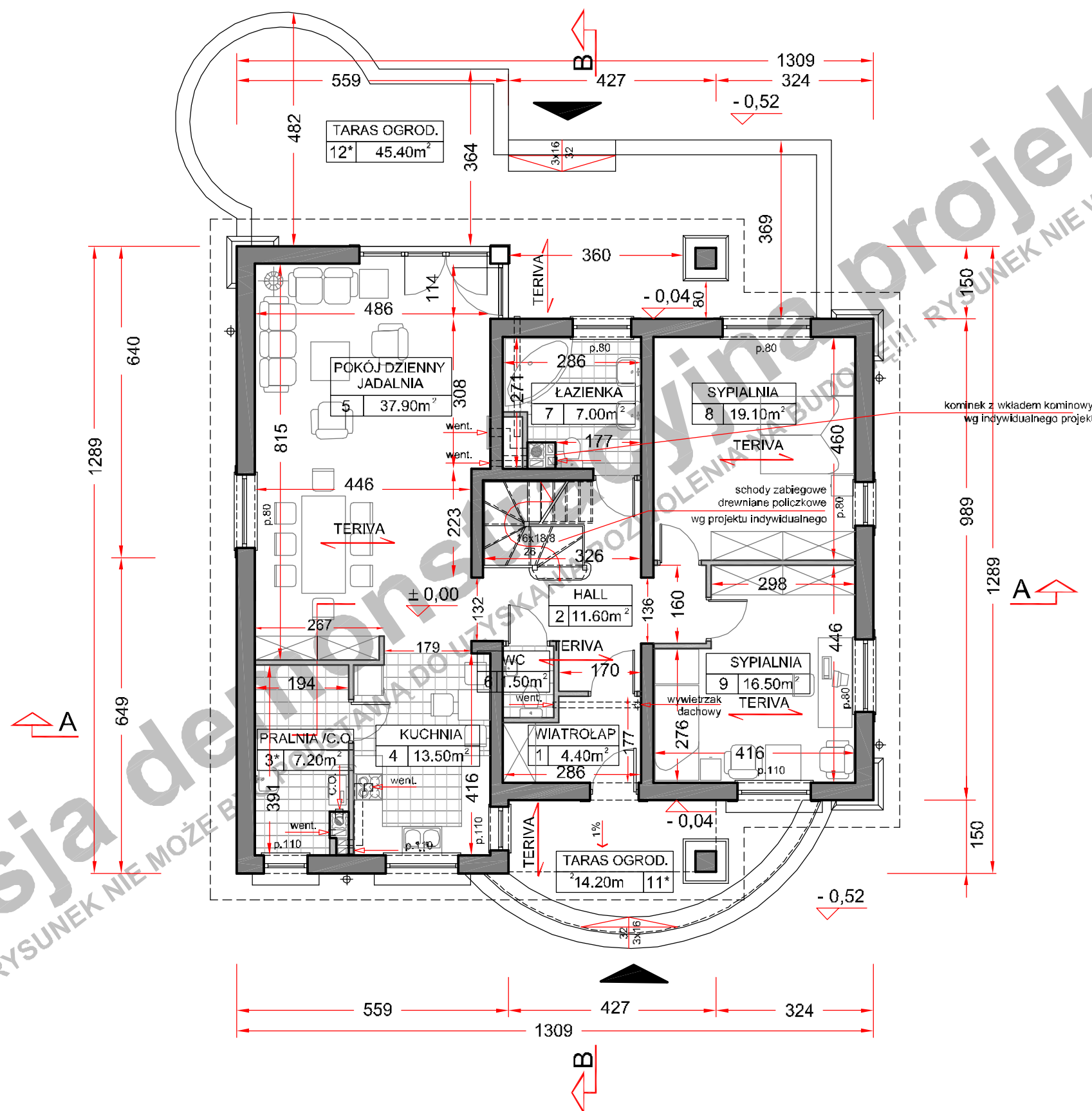
ELEWACJE

autor

Artur Mazurski

kontakt

tel. 0 604 989 023 / 071 782 50 80
dominik@domnahoryzoncie.pl
biuro@domnahoryzoncie.pl



POWIERZCHNIA UŻYTK. PARTERU	110,80m ²
POWIERZCHNIA UŻYTK. PODDASZA	44,60m ²
powierzchnia podłogi poddasza	98,80m ²
POWIERZCHNIA UŻYTK. BUDYNKU	155,40m ²

UWAGA!
Powierzchnia użytk. poddasza jest to suma 100% pow. do wysokości mln 220cm i 50% pow. od wysokości 220cm do 140cm. Powierzchnia poniżej 140cm nie jest wliczana do powierzchni użytkowej.
P.U. POWIERZCHNIA UŻYTK. PODDASZA
P.P. POWIERZCHNIA PODŁOGI
pomieszczenie z symbolem (*) nie są wliczane do pow. użytkowej

POW. ZABUDOWY BUDYNKU	158,00m ²
POW. ZABUDOWY OGÓLEM (budynek + tarasy, podjazd do garażu)	218,00m ²
POW. CAŁKOWITA BUDYNKU	221,60m ²
KUBATURA NETTO BUDYNKU	580,00m ³
POWIERZCHNIA DACHU	240,00m ²

TECHNOLOGIA

PARTER:

ściany zewn. nośne	YTONG	gr. 36,5 cm
ściany wewn. nośne	YTONG	gr. 24,0 cm
ściany działowe	CEGLA DZIURAWKA	gr. 12,0cm
stropy	GĘSTOŻEBROWY TERIVA	gr. 24,0cm

PODDASZE:

ściany zewnętrzne	YTONG	gr. 36,5 cm
ściany działowe	G-K NA RUSZCIE WĘWNĄRZ WEŁNA MINERALNA	gr. 12,0 cm
stropy	LEKKI DREWNIANY, PODWIESZANY DO KONSTRUKCJI WIĘŻBY	gr. 24,0 cm

WIĘŻBA DACHOWA:

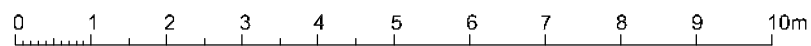
IŁOŚĆ DREWNA KONSTR. - KLASA C27 9,539m³

Główne elementy konstrukcyjne o przekrojach:

MURŁATY	14x14 cm
SŁUPY	14x14 cm i 16x16 cm
KROKWIE	.8x22 cm i 6x22 cm
KROKWIE NAROŻNE	14x25 cm

AKACJA II A
WARIANT PODSTAWOWY
RZUT PARTERU

autor Artur Mazurski
kontakt tel. 0 604 989 023 / 071 782 50 80
dominik@domnahoryzoncie.pl
biuro@domnahoryzoncie.pl



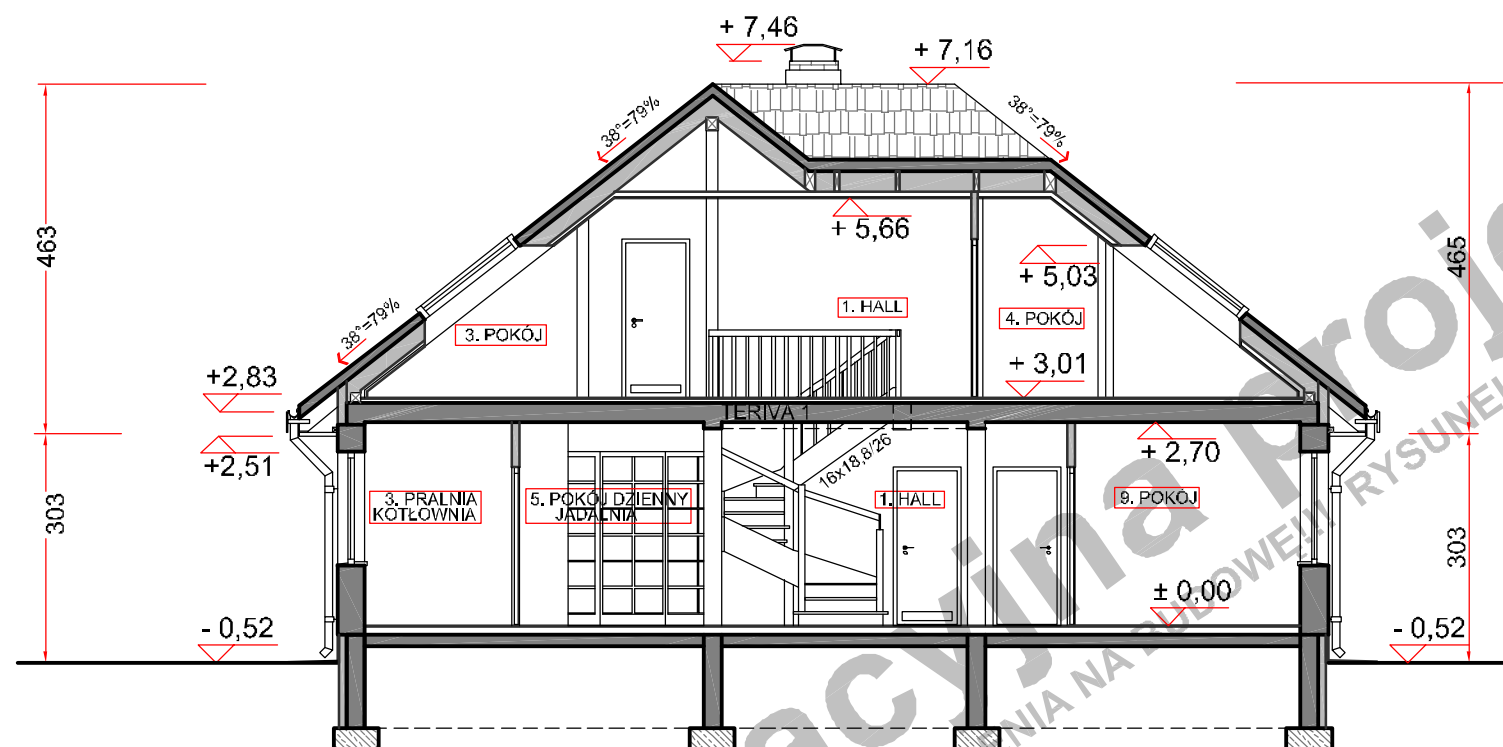
(przy skali 1:100 1m na zamieszczonej obok podziałce odpowiada 1cm)

Niniejsze opracowanie projektu prezentowane jest w celu przedstawienia układu funkcjonalnego budynku, podstawowych wymiarów pomieszczeń oraz wybranych rozwiązań konstrukcyjnych i techniczno - materiałowych. Opracowanie projektu traktować należy wyłącznie poglądowo. Opracowanie to nie może stanowić podstawy do realizacji budynku ani uzyskania pozwolenia na budowę.

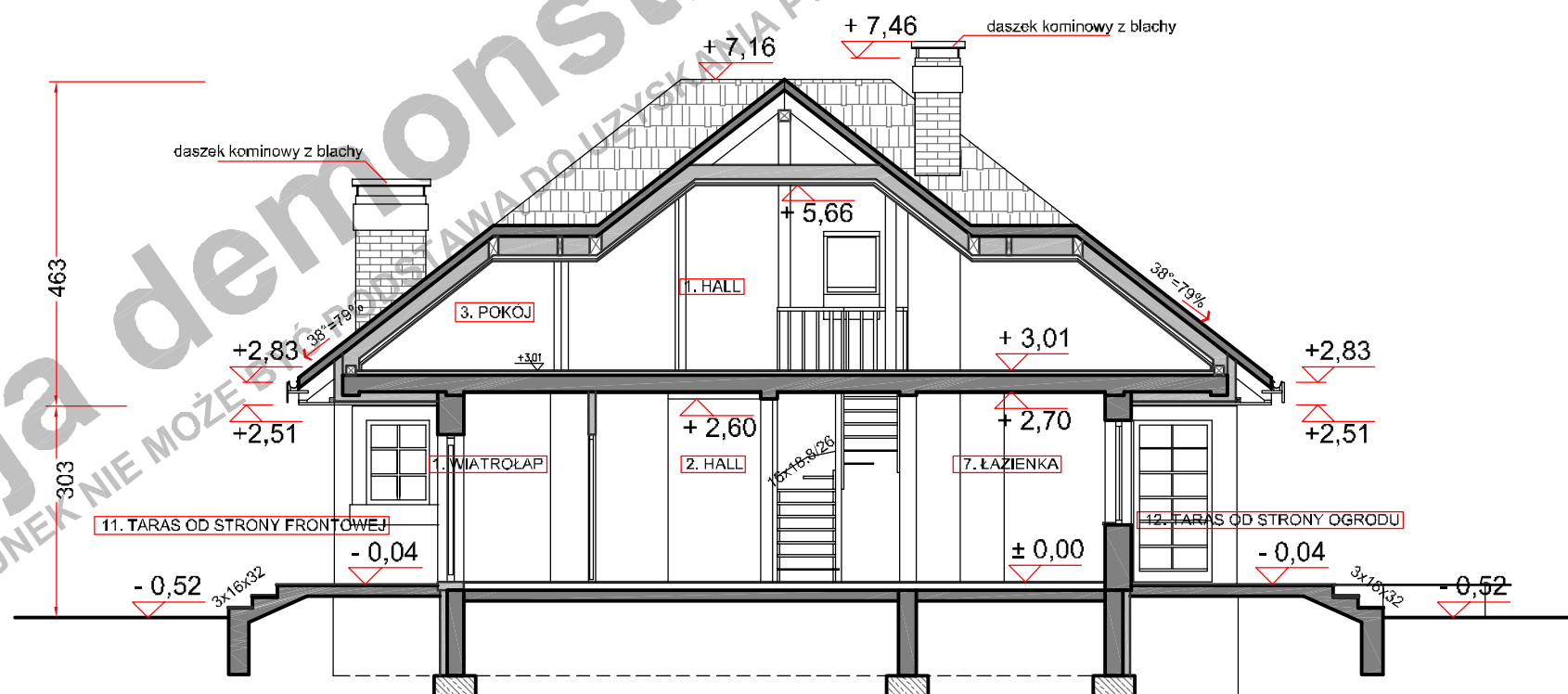
wersja demonstracyjna projektu

wersja demonstracyjna projektu

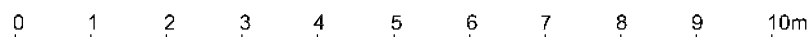
Wersja demonstracyjna projektu
UWAGA!!! RYSUNEK NIE MOŻE BYĆ UŻYTY DO WYKAZANIA BUDOWY!!! RYSUNEK NIE W SKALI!!!



PRZEKRÓJ A - A



PRZEKRÓJ B-B



(przy skali 1:100 1m na zamieszczonej obok podziałce odpowiada 1cm)

Niniejsze opracowanie projektu prezentowane jest w celu przedstawienia układu funkcjonalnego budynku, podstawowych wymiarów pomieszczeń oraz wybranych rozwiązań konstrukcyjnych i techniczno - materiałowych. Opracowanie projektu traktować należy wyłącznie poglądowo.

Opracowanie to nie może stanowić podstawy do realizacji budynku ani uzyskania pozwolenia na budowę.

AKACJA II A
WARIANT PODSTAWOWY

PRZEKROJE

autor

Artur Mazurski

kontakt

tel. 0 604 989 023 / 071 782 50 80
dominik@domnahoryzoncie.pl
biuro@domnahoryzoncie.pl

wersja demonstracyjna projektu

wersja demonstracyjna projektu