

- porozmawiaj z innymi inwestorami
- wymień się doświadczeniami z budowy
- zobacz galerie zdjęć z realizacji

makieta domu

# ADAŚ B

lustrzane odbicie



Instrukcja budowy makiety domu jednorodzinnego ADAŚ B.

Postępuj zgodnie z instrukcją. Przed rozpoczęciem prac zapoznaj się z całą instrukcją uwzględniając informacje umieszczone na elementach. Prace wykonuj według kolejności punktów ze strony 3.

## POTRZEBNE NARZĘDZIA

Aby wykonać prawidłowo i bez problemów makietę potrzebujemy kilku prostych narzędzi:

Linijka 30 cm

Nożyk introligatorski (tak zwany tapicerski)

Nożyczki

Dobrej jakości klej biurowy do papieru (najlepiej "Wikol")

Papier A4 o gramaturze 250 g/m<sup>2</sup>

Gruba tektura 2mm, dwie formatu A3

Niepiszący długopis lub tępy nożyk.

## DRUK MAKIETY

Makietę najlepiej wydrukować na papierze A4 o gramaturze 250 g/m<sup>2</sup>.

Cały dokument zajmuje 11 stron A4 z czego 8 przeznaczonych jest do druku. Strony 1-3 to okładka oraz instrukcje.

Aby wydrukować makietę należy przejść do menu Plik/File następnie Drukuj/Print.

Zaznacz pole Strony/Pages i wpisz "4-11" Wpisując ten parametr wydrukujemy tylko strony z elementami makiety okładki oraz instrukcji ogólnej.

W polu Skalowanie/Scale wybierz Brak/Noun. Dokument z makietą uwzględnia marginesu twojej drukarki.

## TECHNIKI PRACY

Poszczególne elementy staraj się wycinać nożykiem przy linijce. W ten sposób możemy precyzyjniej wyciąć wszystkie części.

Miejsca zgięcia elementów należy właściwie przygotować. Aby zginały się w łatwy i pożądany sposób należy przejechać po nich nie piszącym długopisem lub tępym nożem. W ten sposób powstanie niezauważalne wgłębienie, które ułatwi późniejsze składanie makiety.

Nie smaruj klejem wszystkich listków\* naraz, pokryj nim tylko ten fragment który aktualnie kleisz.

\*Listek - element w kształcie trapezu służący do łączenia poszczególnych części.



Oznaczenie linii zgięcia (oprócz listków ponieważ wszystkie muszą być przygotowane do zgięcia)

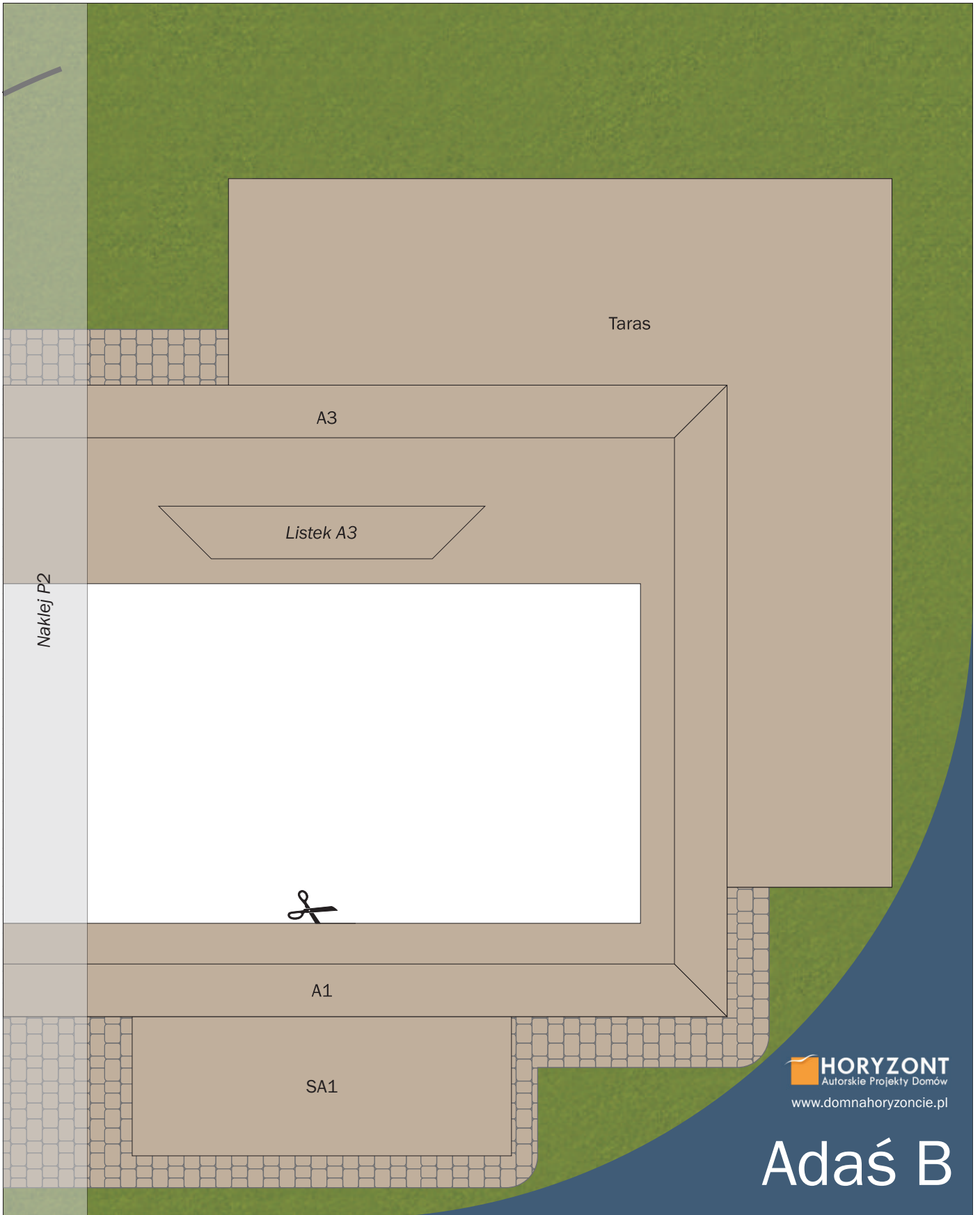


Oznaczenie linii rozcięcia (w skomplikowanych elementach)

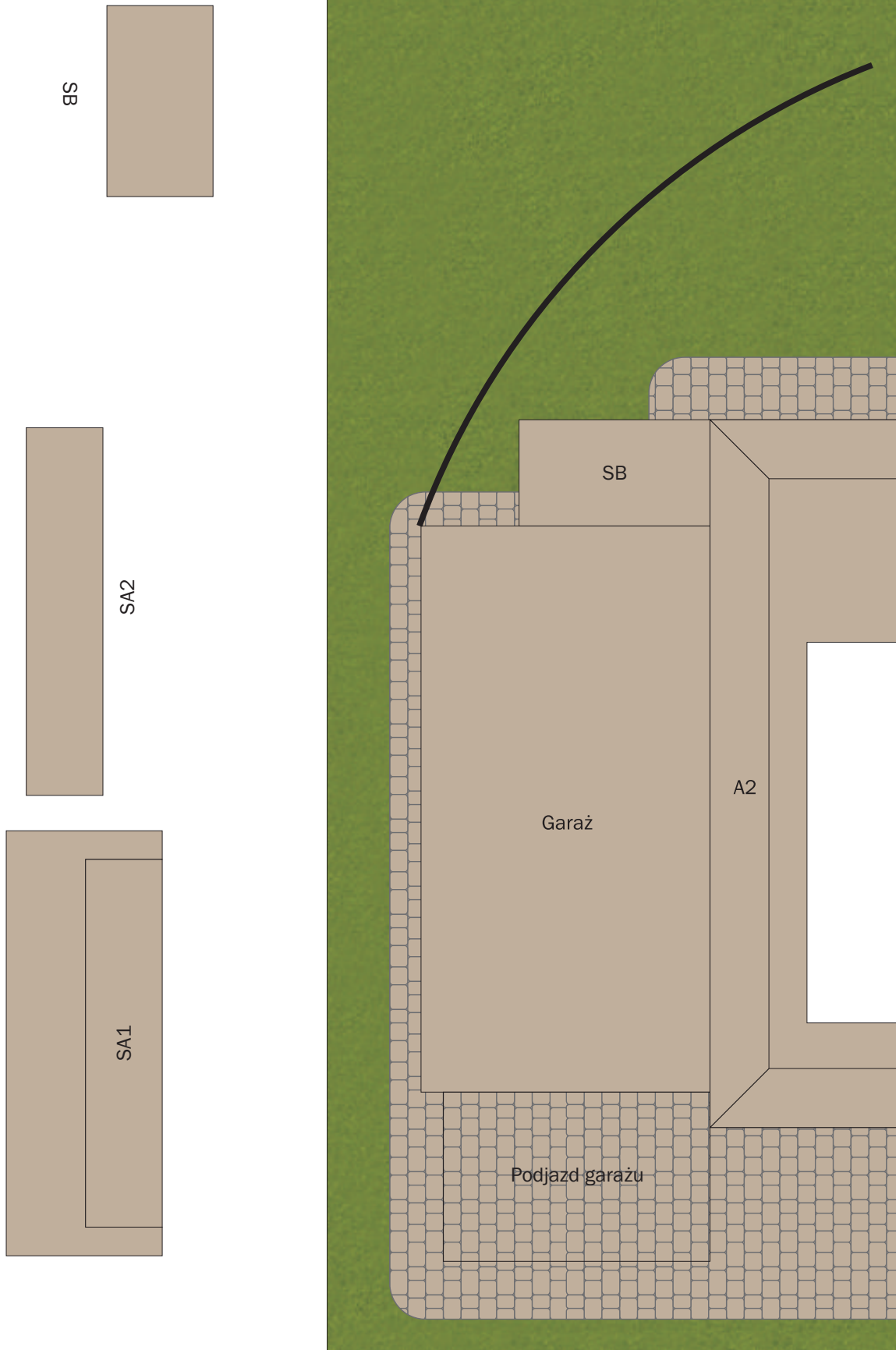
Instrukcja budowy makiety domu jednorodzinnego ADAŚ B.

1. Przygotuj wszystkie linie zgięcia w sposób opisany na poprzedniej stronie.
2. Wytnij elementy P1 i P2, następnie sklej je ze sobą tak, aby P2 zakrył szary pasek na P1.
3. Podstawę sklejoną z P1 i P2 oraz elementy Taras1, Taras2, SA1, SA2, SB naklej na tekturę.
4. Przed przystąpieniem do klejenia złóż każdy element na „sucho”, aby sprawdzić czy pasuje .
5. Wytnij wszystkie elementy po zewnętrznych obrysach. W podstawie domu oraz elemencie A5a wytnij białe prostokąty. W elementach A2, A3, A5a, Balkon B2 wytnij czerwone podłużne prostokąty. Otwory te posłużą do montażu elementów balkonów.
6. Zegnij elementy we wcześniej przygotowanych miejscach.
7. Sklej kominy K1 i K2, ścianę ogrodową złóż na pół i sklej (listki zielone i jeden żółty pozostaw nie sklejone), sklej garaż.  
Sklej element A5a z i A5b, a następnie doklej do tego elementu części A7 i A8. Element złożony z A5a, A5b, A7, A8 sklej tak aby powstał prostopadłościan z dwoma filarami.  
Sklej balkon A (tylko za pomocą białych listków, pozostałe zostaną nie sklejone).
8. Przez wycięty otwór w A3 przełóż niebieski listek balkonu A i przyklej.  
Element balkon B1 połącz z elementem balkon B2 za pomocą żółtych oraz białych listków listków (żółte przełóż przez otwory w Balkon B2).
9. Do podstawy domu przyklej elementy A1, A2, A3, A4. Do ścian A1 i A3 przyklej element sklejony z A5a i A5b. Żółte listki balkonu A (przyklejonego do ściany A3) przełóż przez wycięte otwory w A5a i przyklej.
10. Przyklej garaż. Do jego górnej powierzchni przyklej przygotowany wcześniej element balkon B (żółty listek przełóż przez wycięty otwór w A2 i przyklej).
11. Przyklej do podstawy domu elementy schodów SA1, SA2, SB oraz tarasu.
12. Przyklej ścianę ogrodową do podstawy (za pomocą zielonych listków) oraz ściany garażu (żółty listek).
13. Przyklej dach do bryły domu. Miejsce przyklejenia kominów powinno znajdować się od frontowej strony domu. Okapy dachu (brązowe paski) pozostaw zagięte.
14. Przyklej kominy K1 oraz K2 do dachu. Przyklej posadzkę balkonu A. Przyklej podjazd garażu.

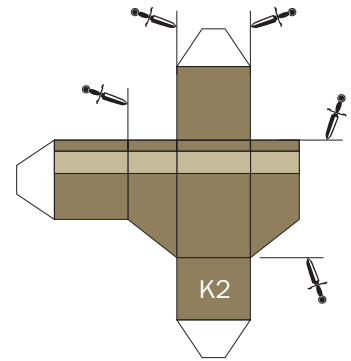
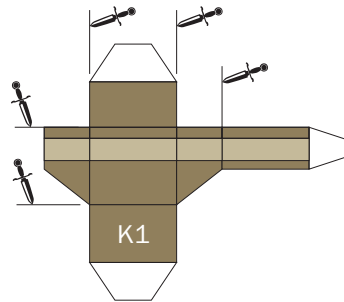
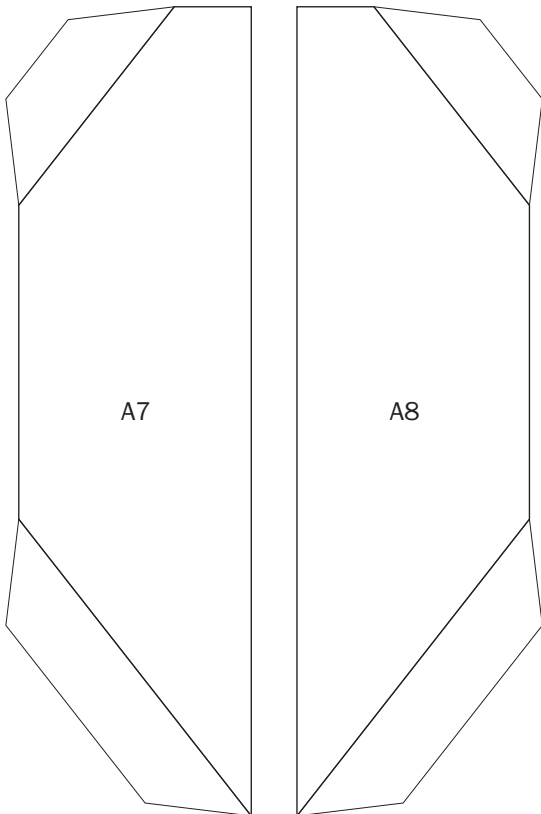
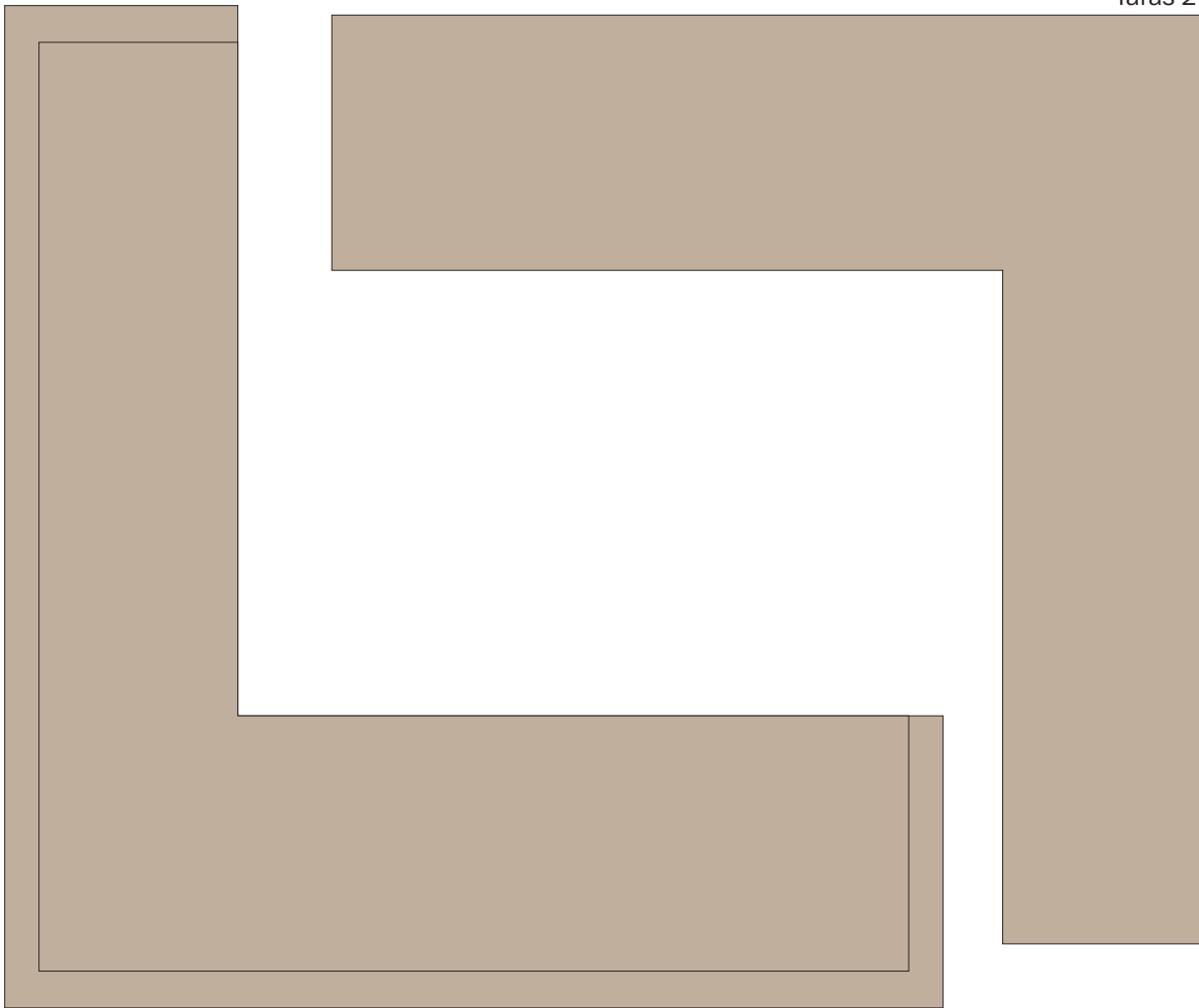
P1



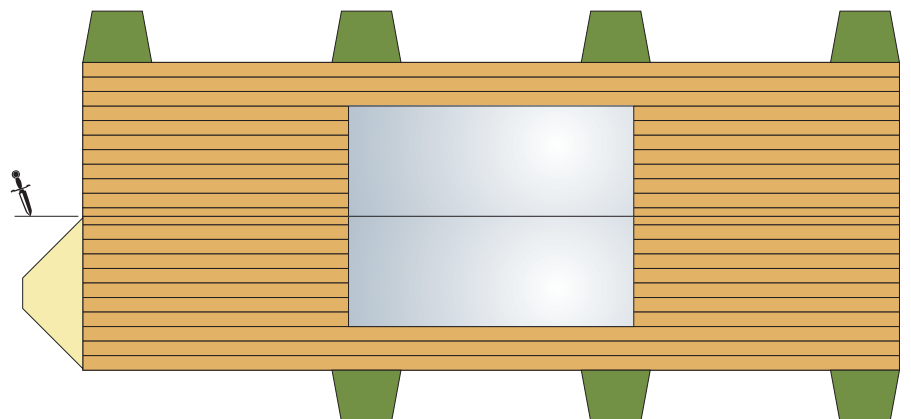
P2

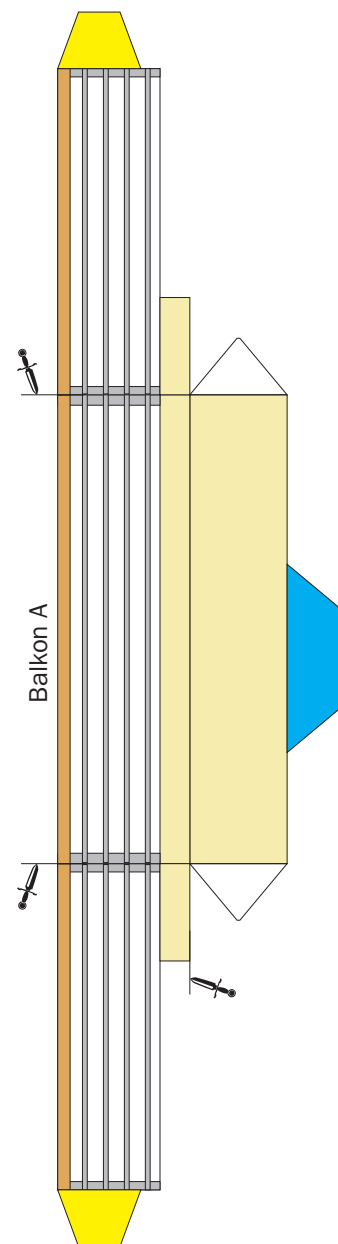
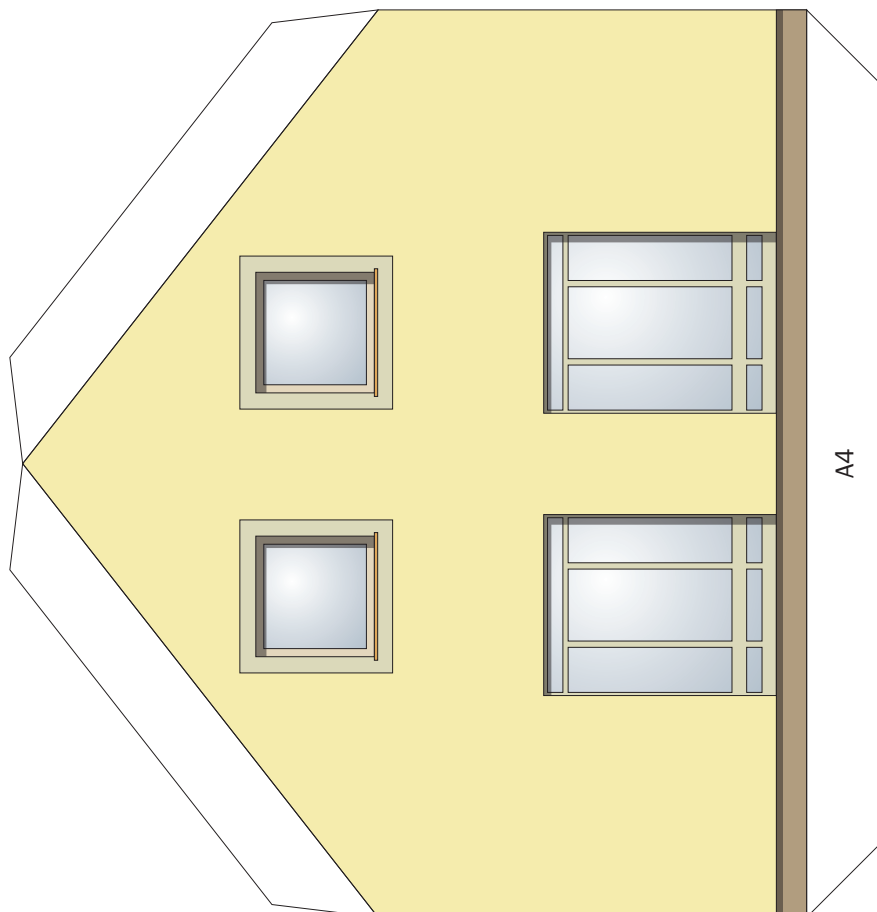
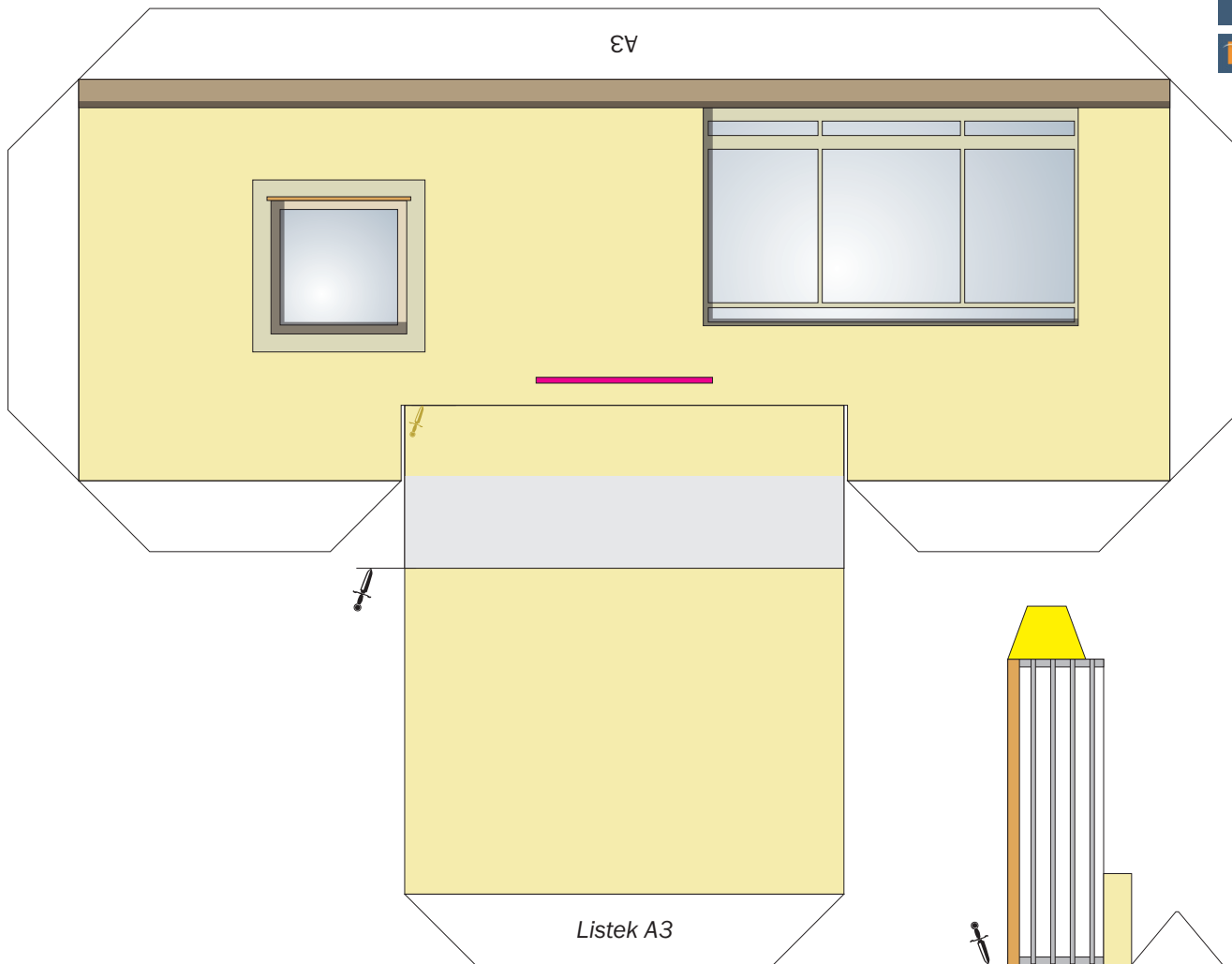


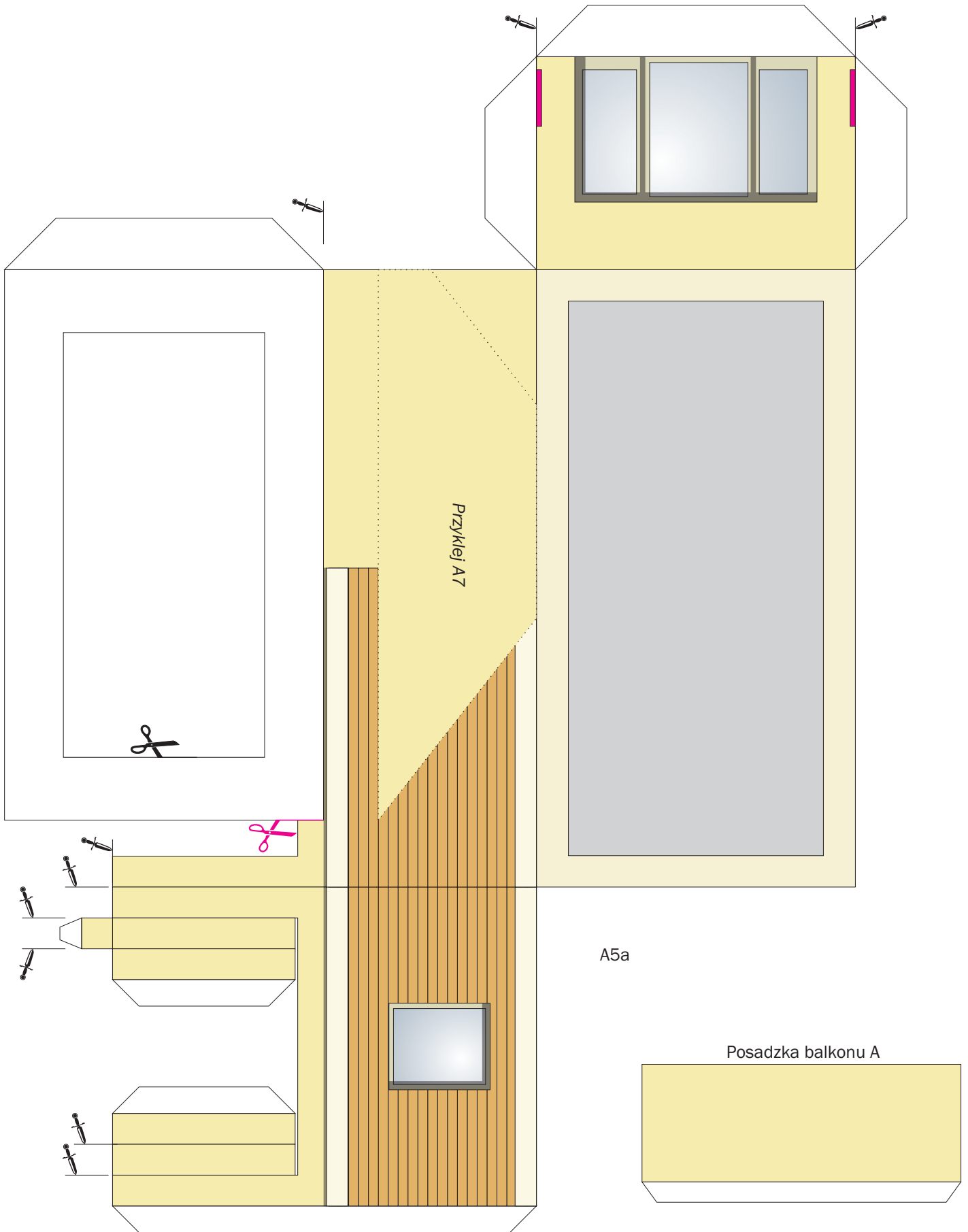
Taras 1



Ściana ogrodowa







Przyklej A7

A5a

Posadzka balkonu A

